

地番 1787-4乃至1787-14
 土地の所在 松本市大字新村

地積測量図

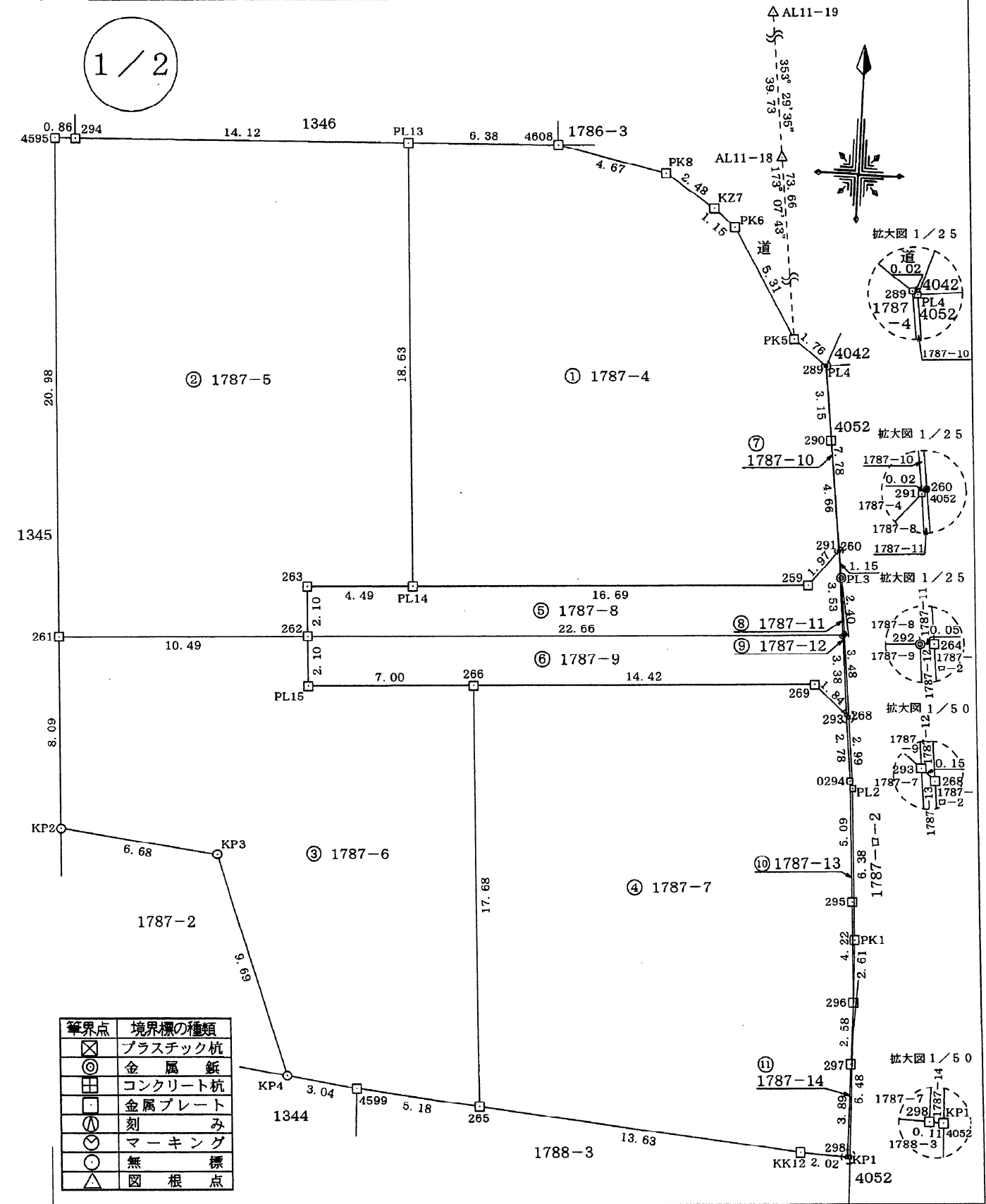
1/2

求積表

地番 ① 1787-4					
NO	Xn	Yn	Yn+1-Yn-1	Xn · (Yn+1-Yn-1)	
PL13	24576.115	-53957.777	-5.211	-128066.135265	
PL14	24557.521	-53956.611	17.829	437836.041909	
259	24558.566	-53939.948	17.923	440163.178418	
291	24560.083	-53938.688	0.697	17118.377851	
290	24564.717	-53939.251	-0.945	-23213.657565	
289	24567.850	-53939.633	-1.823	-44787.190550	
PK5	24568.871	-53941.074	-4.199	-103164.689329	
PK6	24573.414	-53943.832	-3.646	-89594.667444	
KZ7	24574.151	-53944.720	-2.981	-73255.544131	
PK8	24575.499	-53946.813	-6.680	-164164.333320	
4608	24576.409	-53951.400	-10.964	-269455.748276	
合計				-584.367702	
合計面積				292.1838510	
合計地積				292.18	m ²

地番 ② 1787-5					
NO	Xn	Yn	Yn+1-Yn-1	Xn · (Yn+1-Yn-1)	
PL13	24576.115	-53957.777	-15.279	-375498.461085	
294	24575.469	-53971.890	-14.982	-368189.676558	
4595	24575.429	-53972.759	0.445	10936.065905	
261	24554.487	-53971.445	11.793	289571.065191	
262	24555.144	-53960.966	10.347	254072.074968	
263	24557.240	-53961.098	4.355	106946.780200	
PL14	24557.521	-53956.611	3.321	81555.527241	
合計				-606.624138	
合計面積				303.3120690	
合計地積				303.31	m ²

地番 ③ 1787-6					
NO	Xn	Yn	Yn+1-Yn-1	Xn · (Yn+1-Yn-1)	
261	24554.487	-53971.445	-9.973	-244881.898851	
KP2	24546.412	-53970.939	7.152	175555.938624	
KP3	24545.734	-53964.293	10.007	245629.160138	
KP4	24536.645	-53960.932	6.380	156543.795100	
4599	24536.271	-53957.913	8.191	200976.595761	
265	24535.840	-53952.741	4.065	99738.189600	
266	24553.486	-53953.848	-8.100	-198883.236600	
PL15	24553.042	-53960.841	-7.118	-174768.552956	
262	24555.144	-53960.966	-10.604	-260382.746976	
合計				-472.756160	
合計面積				236.3780800	
合計地積				236.37	m ²



作成者 松本市井川城三丁目10番3号
 土地家屋調査士 荒井 伸介 (令和 5年 4月13日作成)

申請人 有限会社 青柳地建
 代表取締役 青柳 真

縮尺 1/250

2 / 2

地番 ㊸ 1787-11				
NO	Xn	Yn	Yn+1-Yn-1	Xn · (Yn+1-Yn-1)
260	24560.105	-53938.669	-0.158	-3880.496590
291	24560.083	-53938.688	0.328	8055.707224
292	24556.563	-53938.341	0.404	9920.851452
264	24556.567	-53938.284	-0.189	-4641.191163
PL3	24558.960	-53938.530	-0.385	-9455.199600
合計				-0.328677
合計面積				0.1643385
地積				0.16 m ²

地番 ㊹ 1787-12				
NO	Xn	Yn	Yn+1-Yn-1	Xn · (Yn+1-Yn-1)
264	24556.567	-53938.284	-0.415	-10190.975305
292	24556.563	-53938.341	0.241	5918.131683
293	24553.196	-53938.043	0.415	10189.576340
268	24553.097	-53937.926	-0.241	-5917.296377
合計				-0.563659
合計面積				0.2818295
地積				0.28 m ²

地番 ㊺ 1787-13				
NO	Xn	Yn	Yn+1-Yn-1	Xn · (Yn+1-Yn-1)
268	24553.097	-53937.926	-0.424	-10410.513128
293	24553.196	-53938.043	0.179	4395.022084
0294	24550.426	-53937.747	0.634	15564.970084
295	24545.343	-53937.409	0.579	14211.753597
296	24541.123	-53937.168	0.178	4368.319894
PK1	24543.737	-53937.231	-0.451	-11069.225387
PL2	24550.115	-53937.619	-0.695	-17062.329925
合計				-2.002781
合計面積				1.0013905
地積				1.00 m ²

地番 ㊻ 1787-14				
NO	Xn	Yn	Yn+1-Yn-1	Xn · (Yn+1-Yn-1)
296	24541.123	-53937.168	-0.143	-3509.380589
297	24538.539	-53937.155	0.039	957.003021
298	24534.644	-53937.129	0.143	3508.454092
KP1	24534.640	-53937.012	-0.039	-956.850960
合計				-0.774436
合計面積				0.3872180
地積				0.38 m ²

総計面積 1227.6734145 m²

引照点	X座標	Y座標	距離	方向角
AL11-18(図根点)	24642.003	-53949.887	39.73	353°29'35"
AL11-19(図根点)	24681.482	-53954.390		

引照点・境界点表	
器械点	後視点
X座標 24642.003	24681.482
Y座標 -53949.887	-53954.390
方向角 353°29'35"	距離 39.73
境界点	観測角 距離
PK5	179°38'08" 73.66

測量年月日	令和5年4月12日
座標系	任意
再測量及びパラメーター変換がされていない。	

地番 ㊼ 1787-7				
NO	Xn	Yn	Yn+1-Yn-1	Xn · (Yn+1-Yn-1)
266	24553.486	-53953.848	-13.289	-326291.275454
265	24535.840	-53952.741	14.692	360480.561280
KK12	24534.709	-53939.156	15.612	383035.876908
298	24534.644	-53937.129	2.001	49093.822644
297	24538.539	-53937.155	-0.039	-957.003021
296	24541.123	-53937.168	-0.254	-6233.445242
295	24545.343	-53937.409	-0.579	-14211.753597
0294	24550.426	-53937.747	-0.634	-15564.970084
293	24553.196	-53938.043	-1.705	-41863.199180
269	24554.389	-53939.452	-15.805	-388082.118145
合計				-593.503891
合計面積				296.7519455
地積				296.75 m ²

地番 ㊽ 1787-8				
NO	Xn	Yn	Yn+1-Yn-1	Xn · (Yn+1-Yn-1)
291	24560.083	-53938.688	-1.607	-39468.053381
259	24558.566	-53939.948	-17.923	-440163.178418
PL14	24557.521	-53956.611	-21.150	-519391.569150
263	24557.240	-53961.098	-4.355	-106946.780200
262	24555.144	-53960.966	22.757	558801.412008
292	24556.563	-53938.341	22.278	547071.110514
合計				-97.058627
合計面積				48.5293135
地積				48.52 m ²

地番 ㊾ 1787-9				
NO	Xn	Yn	Yn+1-Yn-1	Xn · (Yn+1-Yn-1)
293	24553.196	-53938.043	1.111	27278.600756
292	24556.563	-53938.341	-22.923	-562910.093649
262	24555.144	-53960.966	-22.500	-552490.740000
PL15	24553.042	-53960.841	7.118	174768.552956
266	24553.486	-53953.848	21.389	525174.512054
269	24554.389	-53939.452	15.805	388082.118145
合計				-97.049738
合計面積				48.5248690
地積				48.52 m ²

地番 ㊿ 1787-10				
NO	Xn	Yn	Yn+1-Yn-1	Xn · (Yn+1-Yn-1)
PL4	24567.834	-53939.611	-0.964	-23683.391976
289	24567.850	-53939.633	0.360	8844.426000
290	24564.717	-53939.251	0.945	23213.657565
291	24560.083	-53938.688	0.582	14293.968306
260	24560.105	-53938.669	-0.923	-22668.976915
合計				-0.317020
合計面積				0.1585100
地積				0.15 m ²

作成者 松本市井川城三丁目10番3号
 土地家屋調査士 荒井 伸介 (令和5年4月13日作成)

申請人 有限会社 青柳地建
 代表取締役 青柳 真 縮尺 1/

地 番 1787-2
 土地の所在 松本市大字新村字北浦

地 積 測 量 図

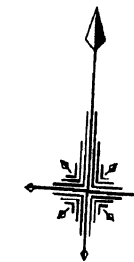
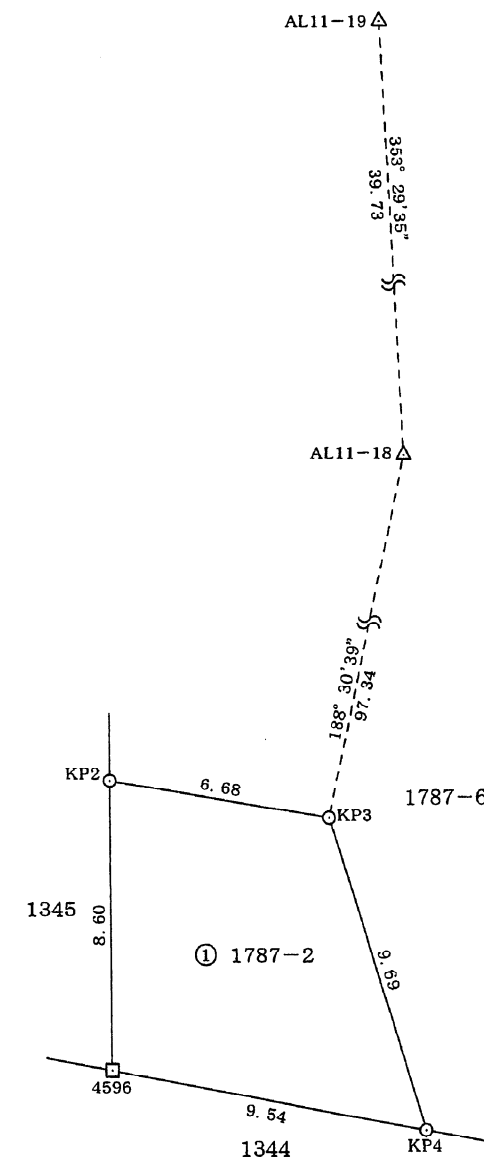
求積表

地 番 ① 1787-2					
NO	X _n	Y _n	Y _{n+1} -Y _{n-1}	X _n · (Y _{n+1} -Y _{n-1})	
KP2	24546.412	-53970.939	-6.107	-149904.938084	
4596	24537.819	-53970.400	10.007	245549.954733	
KP4	24536.645	-53960.932	6.107	149845.291015	
KP3	24545.734	-53964.293	-10.007	-245629.160138	
合 計				-138.852474	
合 計				面 積	69.4262370
合 計				地 積	69.42 m ²

引照点	X座標	Y座標	距離	方向角
AL11-18(図根点)	24642.003	-53949.887	39.73	353°29'35"
AL11-19(図根点)	24681.482	-53954.390		

引照点・境界点表		
器械点		後視点
X座標	24642.003	24681.482
Y座標	-53949.887	-53954.390
方向角	353°29'35"	距離 39.73
境界点	観測角	距 離
KP3	195°01'04"	97.34

測量年月日	令和5年 4月12日
座標系	任意
再測量及びパラメーター変換がされていない。	



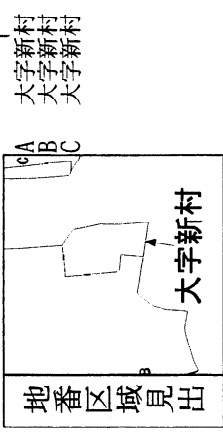
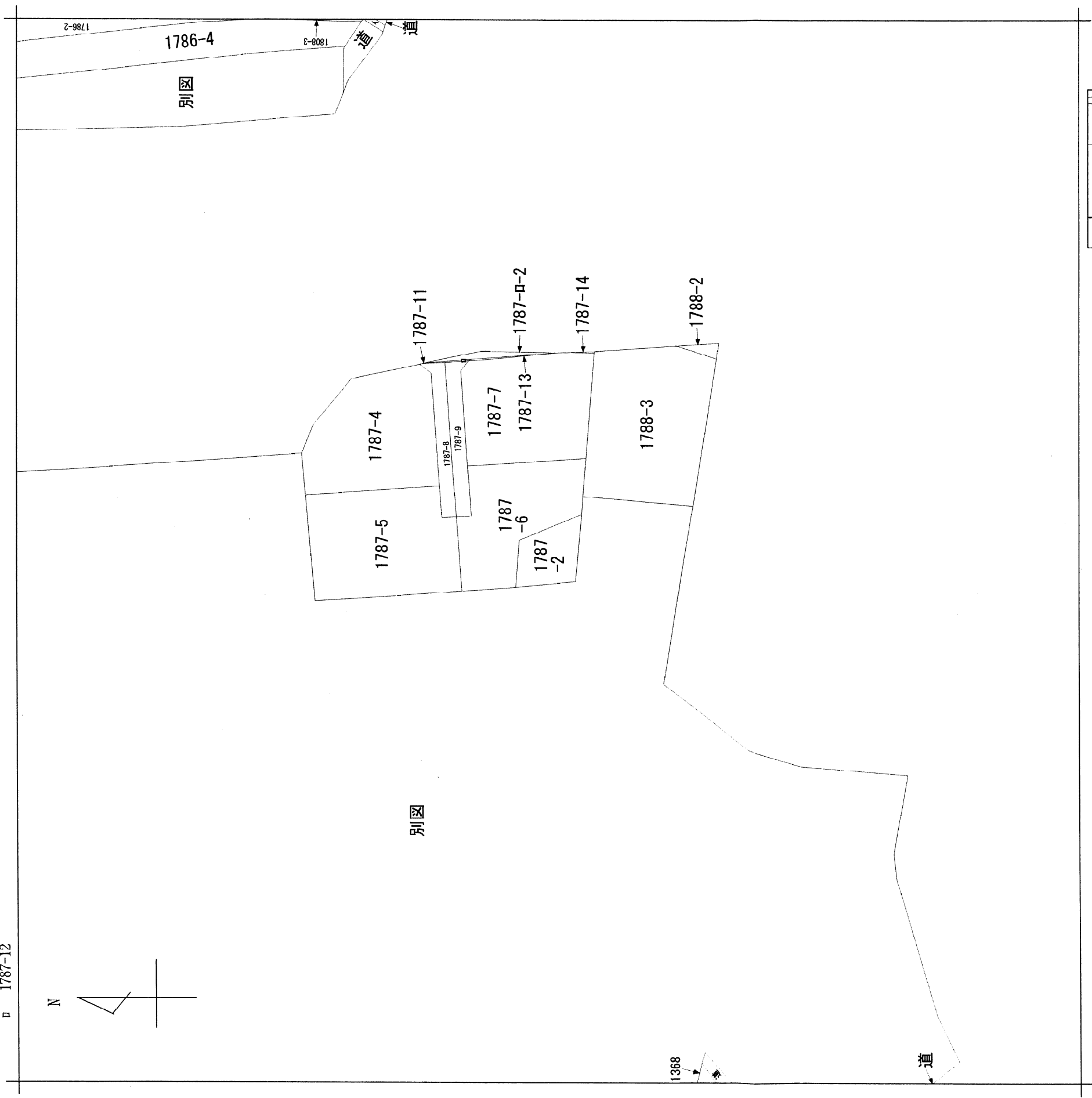
筆界点	境界標の種類
⊠	プラスチック杭
⊙	金 属 杭
⊞	コンクリート杭
□	金属プレート
①	刻 み
⊕	マーキング
○	無 標
△	図 根 点

作成者 松本市井川城三丁目10番3号
 土地家屋調査士 荒井 伸介 (令和 5年 4月13日作成)

申請人 有限会社 青柳地建
 代表取締役 青柳 真

縮尺 1 / 250

イ 4042
ロ 1787-12



大字新村
大字新村
大字新村

請求分	所在	松本市大字新村字北浦		地番	1787番2	種類	旧土地台帳附属地図
出力縮	1/600	精度区	座標系又は番号は記号	分類	地図に準ずる図面	補事項	
作成年月日			付年月日(原図)				