

地番 3408-5, 3408-8  
 土地の所在 松本市大字里山辺字塚添

地積測量図

求積表

地番 ① 3408-5				
NO	X <sub>n</sub>	Y <sub>n</sub>	Y <sub>n+1</sub> -Y <sub>n-1</sub>	X <sub>n</sub> ・(Y <sub>n+1</sub> -Y <sub>n-1</sub> )
BP1	26341.223	-45403.322	-12.427	-327342.378221
KP4	26327.945	-45403.968	-1.380	-36332.564100
KP3	26312.012	-45404.702	2.107	55439.409284
KP1	26312.138	-45401.861	12.318	324112.915884
CK1	26312.702	-45392.384	9.477	249365.476854
PL31	26312.858	-45392.384	0.153	4025.867274
BY4	26321.145	-45392.231	0.382	10054.677390
PL5	26328.207	-45392.002	0.690	18166.462830
BP2	26341.251	-45391.541	-11.320	-298182.961320
合計				-693.094125
合計面積				346.5470625
地積				346.54 m <sup>2</sup>

地番 ② 3408-8				
NO	X <sub>n</sub>	Y <sub>n</sub>	Y <sub>n+1</sub> -Y <sub>n-1</sub>	X <sub>n</sub> ・(Y <sub>n+1</sub> -Y <sub>n-1</sub> )
PL32	26358.867	-45402.463	17.484	-460858.430628
BP1	26341.223	-45403.322	10.922	287698.837606
BP2	26341.251	-45391.541	11.978	315515.504478
BK23	26346.819	-45391.344	5.464	143959.019016
PL34	26348.105	-45386.077	5.506	145072.666130
CK33	26358.426	-45385.838	-16.386	-431909.168436
合計				521.571834
合計面積				260.7859170
地積				260.78 m <sup>2</sup>

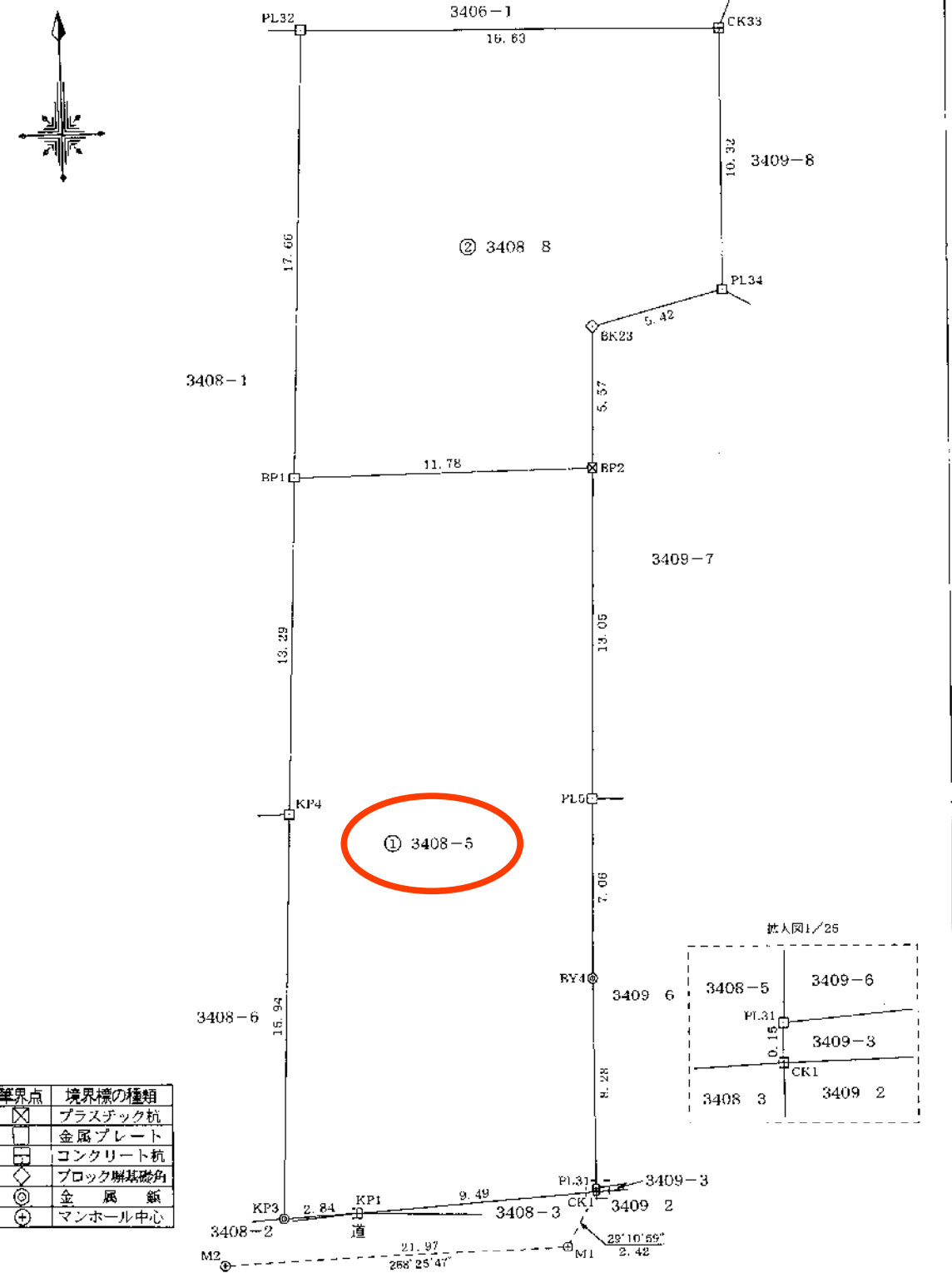
総合計面積 607.3329795 m<sup>2</sup>

引照点	X座標	Y座標	距離	方向角
M1(マンホール中心)	26310.582	-45393.568	21.97	268°25'47"
M2(マンホール中心)	26309.980	-45415.530		

引照点・境界点表			
器械点		後視点	
X座標	26310.582	X座標	26309.980
Y座標	-45393.568	Y座標	-45415.530
方向角	268°25'47"	距離	21.97
境界点	観測角	距離	
CK1	120°45'12"	2.42	

使用基準点座標一覧表		
与点の電子基準点	X座標	Y座標
R松本	22371.069	-39641.612
松本	26643.602	-46329.577
梓川	23520.621	-56476.111

測量年月日 令和3年10月11日  
 座標系 世界測地系(Ⅲ系 測地成果2011)  
 VRS-RTK-GPS測量



作成者 松本市井川城三丁目10番3号  
 土地家屋調査士 荒井 伸介 (令和3年10月11日作成)

申請人 佐藤 秀子 布野 廣彰 縮尺 1/250