

2012年 My Fieldを持つ計画

もっとスキルアップしたい! 新たな目標を持ちたい! けど、プロコースまでは...という方へ
身近な「自分の庭」的ポイントを持ちませんか?

自分の庭的ダイブポイントでは、計画・実行・ログ付けなど、
ダイビング活動のはじめから、終わりまで自分の力でできるスキル・知識等をつける為のコースです。

ステップ① 基本スキルを確認する

実施ダイブ数: 6本〜

ステップ①では、ダイビングの基本スタイル(ボート・ディーブ・ナビゲーション)の基本スキルを復習します。

ボートダイビング スペシャルティ

ボートの種類・ダイビングスタイル・
インストラクターの監督度合い等を変えて、ボートダイビングの経験を積む

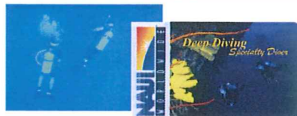
必要最少ダイブ数: 2本



ディーブダイビング スペシャルティ

予備ウェイトの脱着・減圧用タンク
からの呼吸・減圧停止シミュレーション・
深度に伴う色、圧力変化、作業能力の低下の確認など

Dive1: 18m〜30m間で実施
Dive2: 30m〜40m間で実施



ナビゲーション スペシャルティ

Dive1: ナビゲーションテクニックの
チェック
(キックサイクル・時間測定・直線ナビなど)

Dive2: ナビゲーションテクニックを
用いて、ファンダイブを実施



ステップ② 基本スキルに磨きをかける

実施ダイブ数: 9本〜

ステップ②では、ダイビングのさまざまな環境・状況に対応できるよう、未体験のダイブの経験と経験済みの
ダイビングスタイルの復習を行います。

ビーチダイビング & ボートダイビング

実施ダイブ数: 各1本〜

ボートの種類・ダイビングスタイル・
インストラクターの監督度合い等を変えて、ボートダイビングの経験を積む

緊急手順とレスキュー

実施ダイブ数: 1本〜

NAUI スクーバレスキュー(または同等資格)で得た知識とスキルを用いて、緊急
アシストプランを作成し、レスキューシ
ミュレーションを実施



ディーブダイビング

実施ダイブ数: 1本〜

指定されたポイントで、ディーブダイ
ビングの計画・準備をして、バディで実施。
緊急時対応の減圧ダイビングのシミュ
レーションも実施

サーチ&リカバリー

実施ダイブ数: 2本〜

Dive1: サークルパターンも用いて
探索と回収
(円形・U字・スパイラルなど)
Dive2: 直線パターンを用いて
探索と回収
(ジャックステイサーチなど)



U/Wナビゲーション

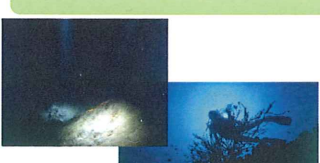
実施ダイブ数: 1本〜

ステップ①よりも、ナビゲーションに関
して、少し難易度の高いポイントで、
ナビゲーションに関して情報を得て、
バディ同士で計画を立て、ダイビング
を実施

ナイトダイビング

実施ダイブ数: 2本〜

Dive1: ナイトダイビングの基本手順
Dive2: 指定したポイントでの、下見
ダイビングおよび、ナイトダイビング
の計画・準備と実施



ステップ③ My Fieldのバディ潜水に挑戦!

実施ダイブ数: 15本〜

ステップ③では、選択した My Field をバディ潜水が可能になるよう、自ら潜水計画を立て、実行できるように
トレーニングを行います。

■ステップ③でめざすこと

※ このコースを受講することにより7つ力が身に付きます。

- ①海洋状況を見極める「判断力」
- ②海洋状況、天候、ガストの経験などから瞬時的に的確に適切な EN/EX 方法、コースおよびダイビング内容を
決める「決断力」
- ③水中ツアーの内容、ダイビング中の注意などの情報をブリーフィングできる「コミュニケーション力」
- ④水中地図よりバディ潜水するための情報を収集する「情報収集力」
- ⑤未経験ポイントでも、現地スタッフのブリーフィングと水中地図より情報を収集して、ダイビングをする能力
- ⑥水中生物を探し出す能力。特に擬態、砂などに隠れているものなどを見つけ出す能力
- ⑦より安全で、快適で楽しいダイビングを計画・実施する「実践力」

テーマ①

- 1: インストラクターのデモンストレーションを見て、ファンダイブを行う
- 2: ファンダイブをしながら、そのポイントの
情報収集をする

ダイブ本数: 2本



テーマ⑤

テーマ③④と同様にして、オリジナルコース
でのファンダイブを計画・準備し、実施
する(バディがアシスタント)
ダイブ本数: 5本〜

テーマ②

- 1: バディで協力し、水中マップを作成する。
ダイブ本数: 3本〜



テーマ④

テーマ③と同様にして、インストラクター
が指定した範囲内でのファンダイブを計
画・準備し、実施する
(ガイドロープ扱いに限定されない)
ダイブ本数: 3本〜

テーマ③

- 1: サービスの情報、テーマ①で収集した情
報に基づき、タイプ・ブリーフィングを作
成・実施
- 2: インストラクターをアシスタントにし
て、ファンダイブを実施
(ガイドロープ扱いなど基本コース限定)

ダイブ本数: 2本〜



●参加費
ステップ①: ビーチでの講習 25,200 円(現金払い: 23,700 円)【講習費・ビーチダイビング費用込】
ボートでの講習 33,600 円(現金払い: 32,100 円)【講習費・ボートダイビング費用】
ステップ②: ビーチでの講習(1本につき) 11,500 円(現金払い: 10,500 円)【講習費・ビーチダイビング費用】
ボートでの講習(1本につき) 14,700 円(現金払い: 13,500 円)【講習費・ボートダイビング費用】
ステップ③: ビーチでの講習(1本につき) 11,500 円(現金払い: 10,500 円)【講習費・ビーチダイビング費用】
※別途必要費用 ステップ①: スペシャルティ申請費(各 6,300 円)・教材費(5,990 円)
ステップ②: NAUI マスタースクーバダイバー申請費(6,300 円)・教材費(6,720 円)
●場所
ステップ①&② 東伊豆(早川〜赤沢間)、西伊豆(獅子浜〜土肥間)
ステップ③ 早川〜伊東間で、1ポイント選択

※NAUI マスタースクーバダイバー認定には、NAUI ス
クーバレスキューまたは同等資格(PADI レスキューテ
ィーバーなど)の認定が必要となります。

めざせ! 自立した「安全な」ダイバー

お問合せ・お申込みは...



セブンスーズ世田谷店
〒157-0064 世田谷区給田 3-34-1.1F
TEL: 03-3307-3888 Fax: 03-3307-4746
E-mail: jop_motoi@pop06.odn.ne.jp
Http://www2.odn.ne.jp/jop