



**Human
Network
System**

NetGS, WebGS, PDA-GS, etc.

北海道経済産業局 ITクラスター・フォーラム報告 (平成20年4月～平成21年3月)

〒001-0013 札幌市北区北13条西4丁目1番地1
株式会社 ヒューネス

■Project-V

地図・画像データ処理等IT新産業領域でのクラスター企業保有技術の活用

平成19年度の取組結果

- ・「地図画像データ活用促進勉強会」において検討を行い、地形図デジタル情報を基に生成した3次元景観地図情報と各種観光情報を集約・更新するシステム及びグリッド技術を利用した新たな観光サービスの2件が、研究開発支援制度の提案に結実。
- ・リモートセンシング技術とインターネット地図システムを活用した水産海洋情報サービスの検討企業グループが生まれ、現在ビジネスモデルを構築中。

平成20年度の取組

- ・「地図・画像データ活用勉強会」を開催し、クラスター内の多数企業が保有する地図・画像の高付加価値化データ処理技術やノウハウ分野を基盤に、クラスター内外との企業連携・産学連携等により新事業を創出。
- ・研究会の成果をもとに、地図・画像情報利用事業者による研究開発支援制度などの採択に向けた連携体制構築を支援。



平成20年2月5日 第2回地図画像データ活用促進勉強会



3次元景観地図情報を活用するシステム及びサービスを構築中



年次計画

19年度	20年度	21年度	22年度
<p>クラスター内連携体制構築段階</p> <p>地図・画像情報利用事業者による連携体制構築支援</p> <p>高精度地図情報システム試作プロジェクトメイキング</p>	<p>クラスター内研究会</p> <p>地図画像データ活用促進勉強会</p>	<p>クラスター内研究会</p> <p>地図画像データ活用促進勉強会</p> <p>次段階のプロジェクトメイキング</p>	<p>地図・画像情報利用事業者による連携体制構築支援</p>
	<p>20年度 普及促進段階</p>	<p>21年度 促進段階</p> <p>新たな地図・画像情報活用モデルの展開</p>	<p>22年度 定着段階</p> <p>多様な分野での地図・画像情報を活用</p>

■地図画像データ活用促進勉強会

第1回（平成20年7月24日）

「位置連動モバイル広告、GPS/ソリューション等におけるビジネスモデル」

(株)シリウステクノロジーズ アドローカル事業部長 三好雅士氏

第2回（平成20年9月26日）

「ビジネスGISの可能性」

(株)JPS 代表取締役 平下 治氏

第3回（平成20年11月17日）

「3D-GISを活用したビジネス展開」

デジタル・アース(株) 代表取締役社長 雨車 美和氏

第4回（平成21年2月10日）

「イメージ地図とその利活用」

北海道地図(株) 技術本部開発部長 本宮 康年氏

(株)ヒューネス 代表取締役 赤淵 明寛氏

■ AdLocal

AdLocalとは

モバイル向けエリアターゲティング広告

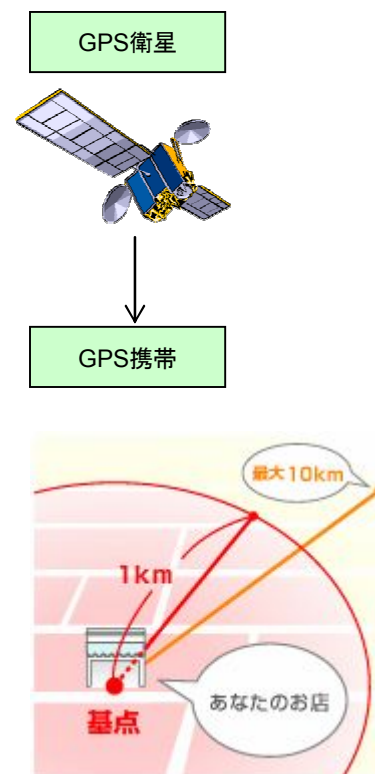
- ①今ここにいる人
- ②今ここを調べた人
- ③今ここに關心のある人

に広告を届けることができます。



エリアターゲティング広告「AdLocal」はエリアを絞った広告配信ができ、従来の広告にはなかった視点から、より効率的・より効果的なターゲティングが可能となります。

位置情報を元に周辺の案内情報表示

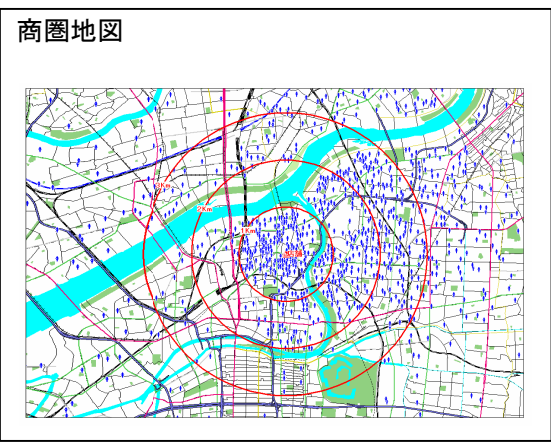


GISマーケティング



<http://www.hunes.co.jp>

あなたのお店の実勢商圈内の人口、性別・年齢別人口、産業別就業者数、学齢別人口、居住形態などのデータをレポートします。

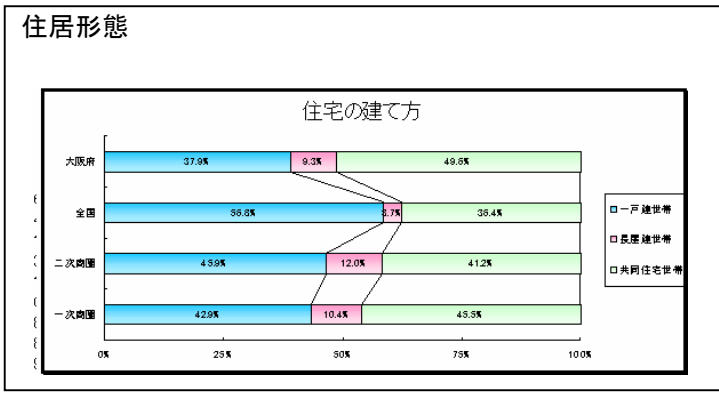
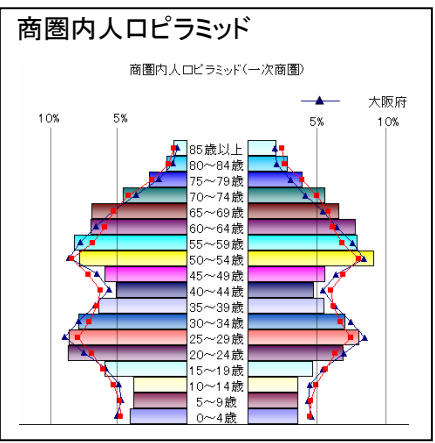


商圈内データ一覧(世帯数など)

項目	一次商圈		二次商圈		全国		大阪府	
	実数	比率	実数	比率	実数	比率	実数	比率
世帯数	2,077	—	9,042	—	47,093,743	—	5,455,094	—
1人世帯	777	37.4%	2,987	33.0%	12,811,318	27.4%	1,029,166	29.5%
2人世帯	534	25.7%	2,419	26.7%	11,749,432	25.0%	891,811	25.6%
3人世帯	349	16.8%	1,655	18.1%	8,010,437	18.7%	653,243	18.7%
4人世帯	277	13.3%	1,263	13.9%	7,824,887	16.6%	604,688	17.4%
5人以上世帯	132	6.4%	602	6.7%	5,882,869	11.5%	276,139	7.9%
核家族世帯	—	—	—	—	—	—	—	—
6歳未満の子を養育する世帯	—	—	—	—	—	—	—	—
65歳以上の高齢者を養育する世帯	—	—	—	—	—	—	—	—

商圈内データ(人口数など)

項目	一次商圈		二次商圈		全国		大阪府	
	実数	比率	実数	比率	実数	比率	実数	比率
人口	4,724	—	21,538	—	126,825,843	—	8,801,279	—
0~9歳	359	7.6%	1,845	8.6%	11,825,887	9.3%	832,039	9.5%
10~19歳	426	9.0%	1,994	9.3%	14,094,777	11.1%	917,006	10.4%
20~29歳	758	16.0%	3,425	15.9%	18,211,789	14.3%	1,406,883	16.0%
30~39歳	633	13.4%	2,938	13.6%	16,891,175	13.3%	1,258,854	14.2%
40~49歳	506	10.7%	2,340	10.9%	16,719,227	13.2%	1,093,048	12.1%
50~59歳	781	16.5%	3,613	16.8%	19,176,182	15.1%	1,427,030	16.2%
60~69歳	959	20.3%	4,285	19.9%	14,841,272	11.7%	1,049,883	11.9%
70歳以上	575	12.2%	2,340	10.9%	14,889,919	11.7%	940,549	9.6%
人口	2,430	—	11,052	—	64,815,079	—	4,489,079	—
0~9歳	178	7.3%	904	8.2%	5,619,235	8.0%	406,296	9.0%
10~19歳	203	8.4%	975	8.8%	6,247,543	10.0%	449,007	10.0%
20~29歳	366	15.0%	1,677	15.2%	8,839,250	13.8%	701,141	15.6%
30~39歳	307	12.6%	1,430	12.9%	8,259,371	12.8%	626,274	13.9%
40~49歳	253	10.4%	1,152	10.4%	6,324,284	12.2%	525,083	11.9%
50~59歳	417	17.2%	1,930	17.5%	9,675,885	14.9%	726,452	16.1%
60~69歳	351	14.4%	1,645	14.0%	7,734,963	11.9%	537,351	11.9%
70歳以上	352	14.5%	1,416	12.6%	9,034,278	13.9%	612,044	11.4%
性別別	—	—	—	—	—	—	—	—
男性	2,177	46.3%	10,253	47.6%	60,754,098	48.0%	4,211,949	47.8%
女性	2,547	53.7%	11,285	52.4%	66,071,745	52.0%	4,589,330	52.2%
居住形態別	—	—	—	—	—	—	—	—
一戸建て世帯	217	10.4%	1,086	12.0%	1,722,727	9.7%	322,642	9.3%
共同住宅世帯	846	45.5%	3,721	41.2%	17,136,830	36.4%	1,727,522	49.6%

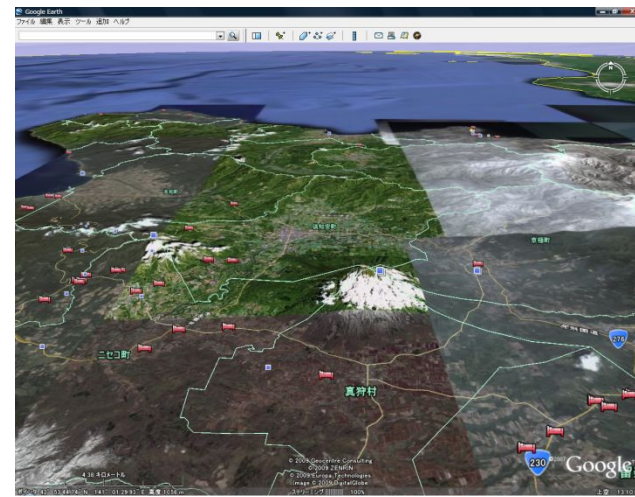


■デジタル・アース



インターネット、3DCG、
ヴァーチャル・リアリティ、データベースの
4技術を統合したデジタル地球儀、
"デジタル・アース"の登場です。

誰でも空間情報を楽しみ、誰でも空間情報で遊ぶ時代！



■イメージ地図の利活用

北海道地図株式会社 **GISMAP**
ジスマップ

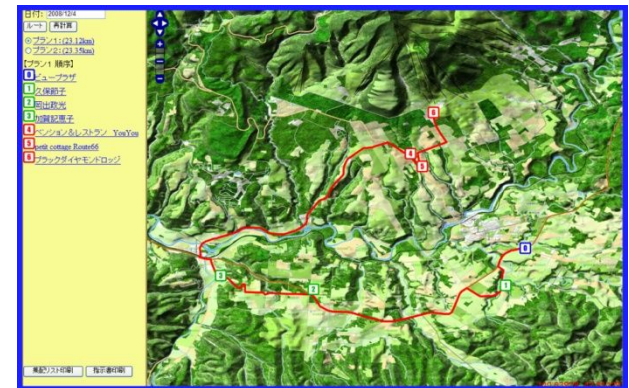
Texture
(景相イメージ地図)

For Road
(道路ネットワーク)

地域情報発信に



集荷配送の最適化に



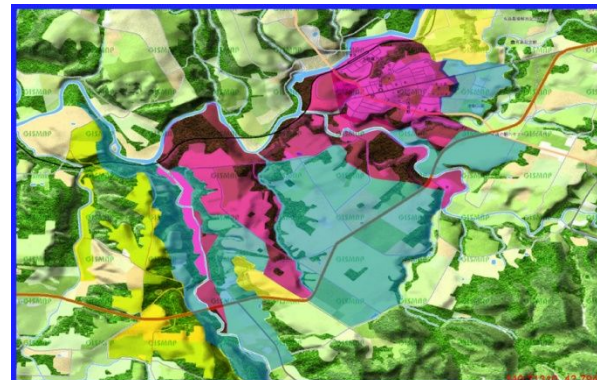
HNS
Human Network System

地図画像Web配信

最短経路検索

巡回経路検索

防災地図基盤に



写真の共有に

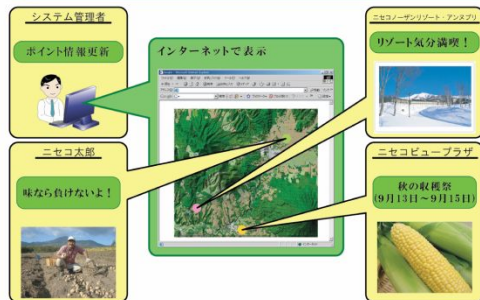


■ビジネスへの展開

経済産業省 平成20年度
地域流通活性化支援情報化モデル事業

ニセコビュープラザ直売会で採用

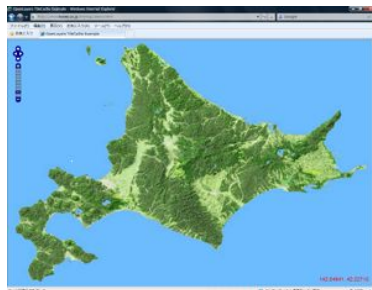
世界の人がニセコへ！



プローブ列車



全国版 景相地図の開発 北海道地図(株)



3Dリアルタイム地理空間情報配信基盤の開発 (株)ヒューネス

